

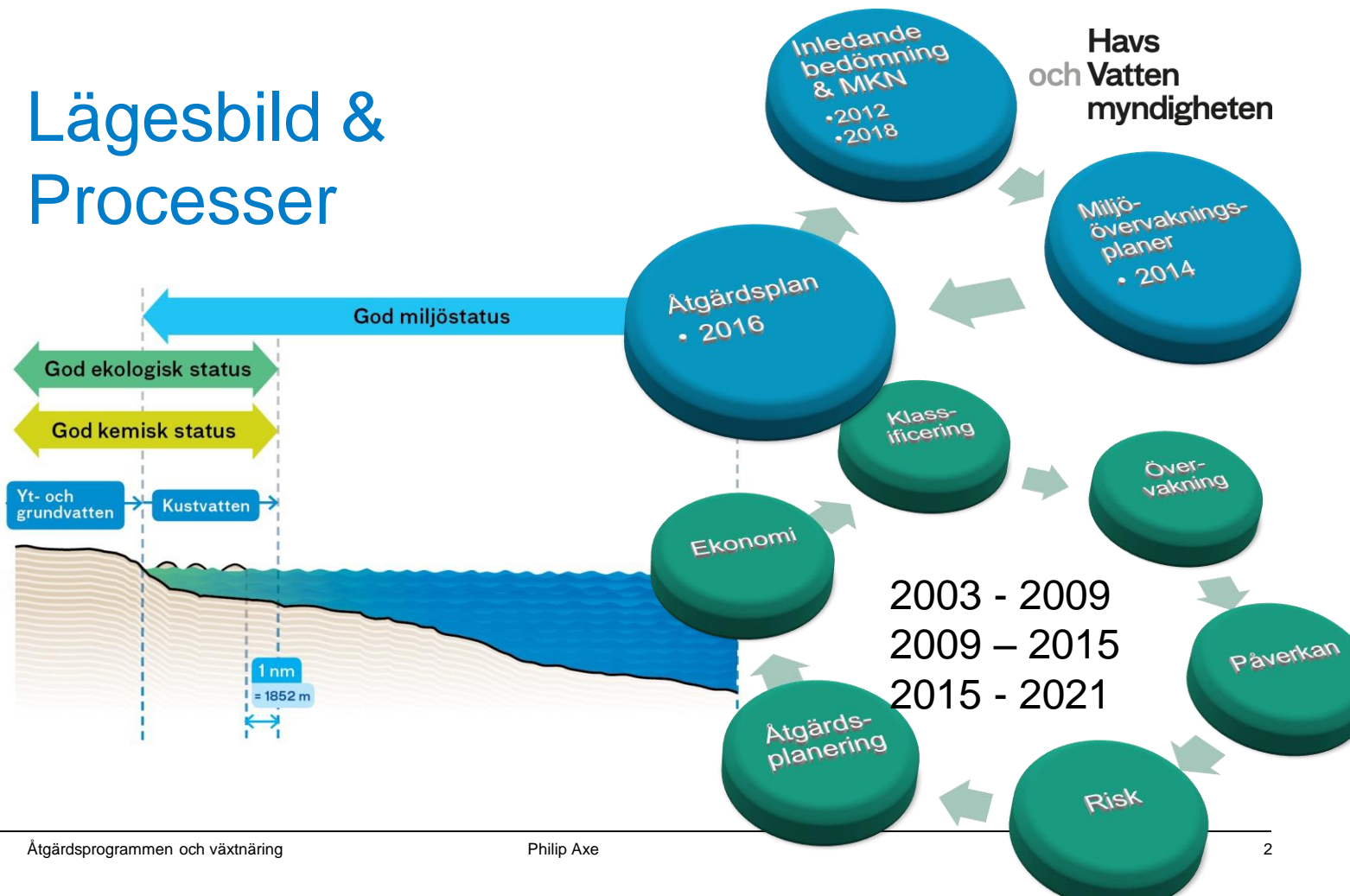
(Havs- och) Vattendirektiven: Åtgärdsprogrammen

Hur går det och vad behöver göras?

Philip Axe
Philip.axe@havochovatten.se

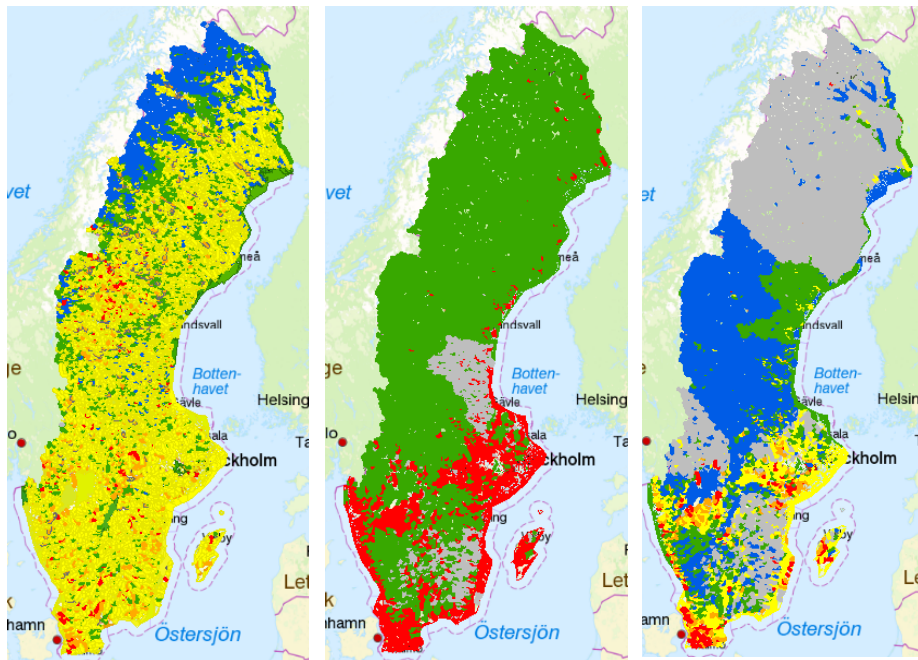
Havs
och Vatten
myndigheten

Lägesbild & Processer



Åtgärdsbehov: sötvatten

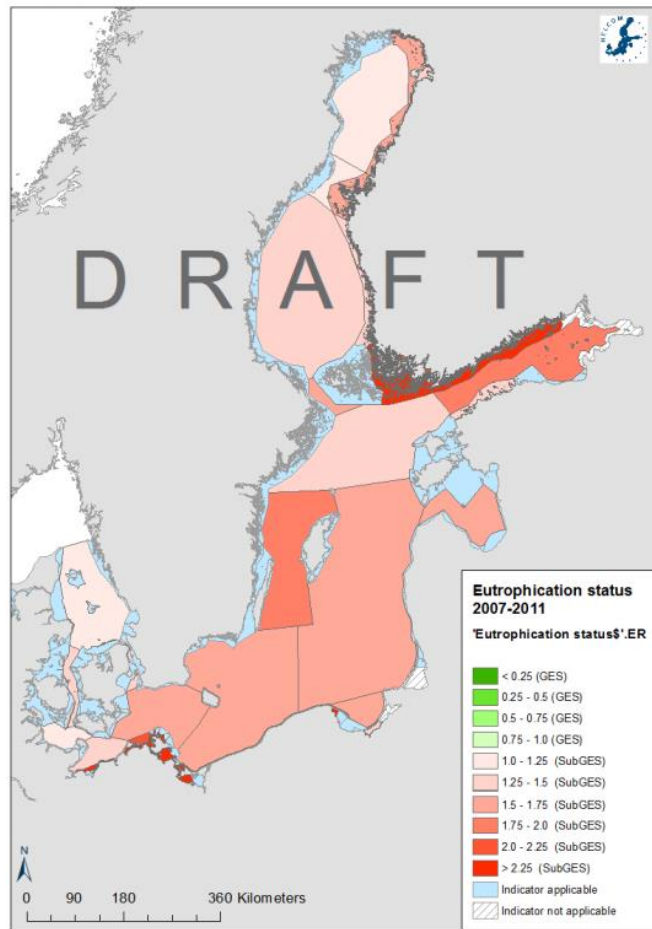
Havs
och Vatten
myndigheten



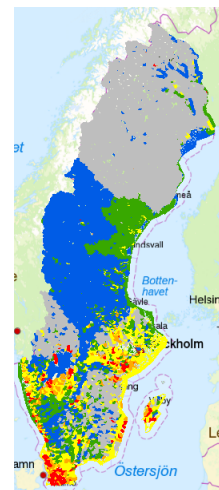
Region	Åtgärdsbehov* (P, ton / år)
Bottenviken	9
Bottenhavet	12
Norra Östersjön	209
Södra Östersjön	149
Västerhavet	240
Total	619 (≈ 400 ton vid havet)

Åtgärdsbehov för havet:

- Nära god status
 - utanför Eg. Östersjön
 - utanför kustområden



Havs
och Vatten
myndigheten



Åtgärdsbehov för havet: (P, ton / år)

	Max Allowable Input	SE Reference loads '97-'03	"Beting"	SE:s belastnings-tak	PLC 5.5 belastning (2008 – 2010)	Belastning 2010-2012 (opub!)	Rest belopp
Botten-viken	2625	826	0	826	902	949	123
Botten-havet	2773	1125	0	1125	954	986	0
Eg. Östersjön	7560	843	535	308	708	732	424*
Danska sunden	1601	105	0	105	83	87	0
Kattegatt	1687	740	0	740	668	696	0

* Kan minskas lite till genom att ta hänsyn till förbättringar i andra bassänger

Föreslagna åtgärder (remissversion)

- Vattenförvaltning

Åtgärd	Storlek
Odlingslandskap	670 000 ha, 7000 ton stallgödsel, 1200 km dikar
Reningsverk	222
Enskilda avlopp	364000
Dagvatten	2300 ha
Annat	2

- Havsförvaltning

Åtgärd
Fiskodling – ingen netto belastning
Fiskodling – Kväve och fosfor upptagspris
Internbelastning

- Åtgärdsplaner under Miljöbalken
- Ingen dubbelreglering

Reviderade åtgärder

Åtgärden ska

- vara finansierade
- inte innebär orimliga kostnader

Resultat av detta:

- Tidsundantag
- Färre våtmark (påverka mest kväve...)
- ~100 ton glapp mellan VM ÅP & BSAP



Vad inte finns med...

- Internationella åtgärd, t.ex NECA, utsläpp från fartyg
- Åtgärder som är redan på gång: t.ex. Vägledning fiskodling
- Forskning (med, men inte som åtgärd)
- Restaurerings åtgärder (med, men inte explicit för övergödning)
- Komplementära åtgärder genom Miljömålen

Diskussionskladd?

